

3D-Maritime Design Service (3D-MDS)

空間レーザースキャンと3Dモデリングが船舶エンジニアリングを革新!

version 1

【360度パノラマVR】

あらゆる位置から360度写真で表示できるパノラマVR

version 2

【3D計測の点群データ】

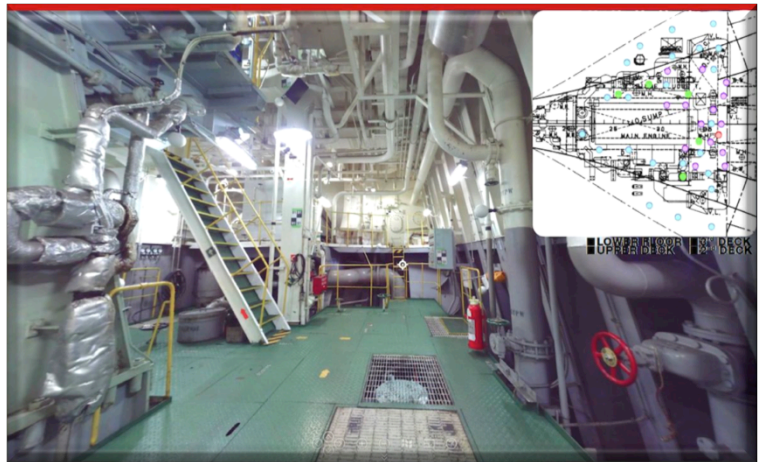
レーザースキャナで忠実に現況再現した3D点群データ

version 3

【3Dモデリング現況図】

点群から3Dモデル化し、設計シミュレーションに活用

version1 パノラマVR



メリットと特徴

(1) シミュレーションが可能

現況を再現した3Dデータとパノラマ写真VRで様々なシミュレーションが可能

(2) 高い精度と正確性

合成した点群3Dモデルの誤差は±2mm

(3) コストの削減

3D設計CADで設計工数とドッグ経費削減

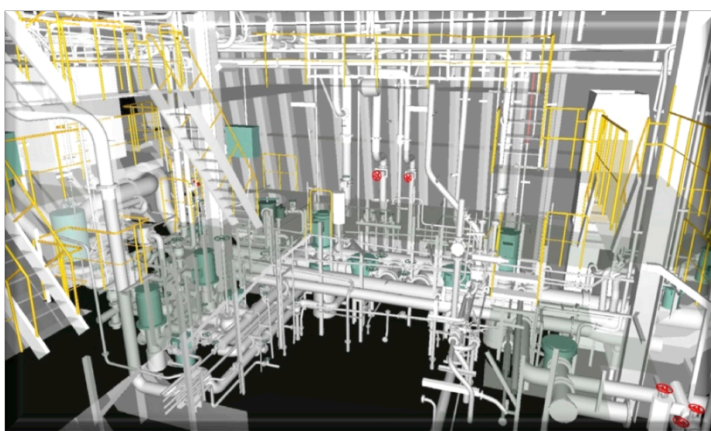
(4) 時間の削減

スピード納品、概略デザイン等の工期短縮

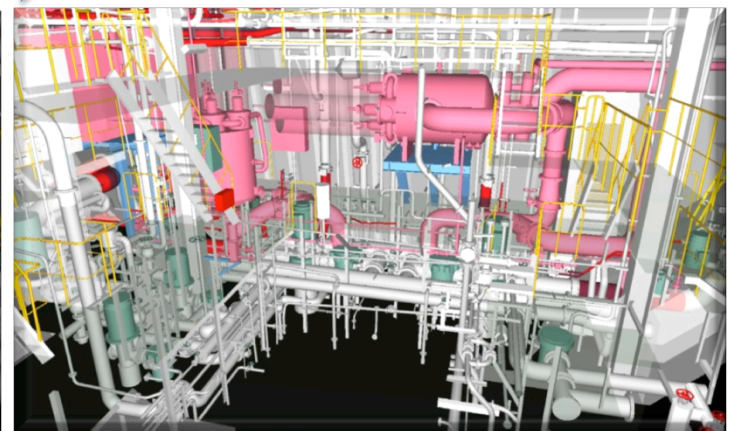
version2 3D点群データ



version3 エンジンルームを3Dモデリングした現況図



version4 バラスト水処理装置の概略デザイン例



総販売元 日本船舶表示 株式会社 東京都港区西新橋1-22-5 新橋TSビル3F
TEL.03-5251-5610 FAX.03-3504-1960
お問合せメールアドレス 3dmds@maritimedisplay.co.jp